

AVENG - Model Based Definition with Creo Parametric - Special: CZ Standards and Tools

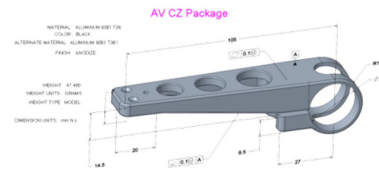
Kód školení: S-CPMBD

Délka školení: 1 den

Komu je určeno

Školení je určeno absolventům školení „AVENG - Creo Parametric Basic Training...“ a „AVENG - Creo Parametric Drawing Training...“.

Po školení je doporučeno navázat školením „AVENG - Customer Tailored“ zaměřeným na „GD&T for Creo Parametric“.



Požadavky na školení

- ≡ AV standardy a nástroje (AV CZ Package, AV STANDARDS, AV ScriBatch).
- ≡ AV šablony (tabulky, 3D šablony, kusovník.fmt, ...).
- ≡ AV symboly (ČSN, DIN, ISO, PN).
- ≡ CZ konfigurace (config.pro, config.sup, drw.dtl, AV šrafovaní, ...).
- ≡ AV data ke cvičení.
- ≡ Zákaznická data a konfigurace.

Náplň školení

- ≡ Seznámení s prostředím 3D výkresů.
- ≡ Příprava modelu pro tvorbu 3D výkresových informací.
- ≡ Typy výkresových informací ve 3D a 2D prostředí.
- ≡ Tvorba a modifikace 3D výkresových informací.
- ≡ Práce s kombinovanými stavy (Combination States).
- ≡ Sdílení 3D výkresů (Creo View, 2D výkres).

Cíl

Školení je zaměřeno na porozumění tvorby 3D výkresů se všemi potřebnými informacemi. Tzn. vytvářet 3D výkresové informace na 3D modelech a sestavách. Jedná se o tvorbu kót, geometrických tolerancí, tolerancí kót, drsnosti povrchů, symbolů, poznámek a parametrů. Cílem školení je zefektivnění tvorby digitálního modelu a využití nových trendů.

