

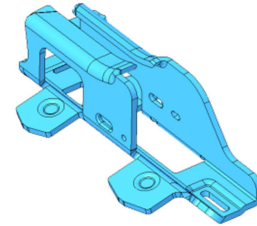
AVENG - Creo Parametric Sheetmetal Training - Special: CZ Standards and Tools

Kód školení: S-CPSHM

Délka školení: 2 dny

Komu je určeno

Školení je určeno absolventům školení „AVENG - Creo Parametric Basic Training...“ a „AVENG - Creo Parametric Drawing Training...“.



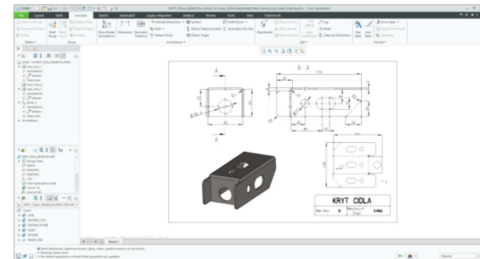
Po školení je doporučeno navázat školením „AVENG - Creo Parametric Basic Assembly Training...“ a „AVENG - Creo Parametric Basic Surface Training...“, která rozšíří získané znalosti.

Požadavky na školení

- ≡ AV standardy a nástroje (AV CZ Package, AV ScriBatch).
- ≡ AV šablony (start_part_sheetmetal.prt, stěny Flat a Flange, prolisy razníkem a raznicí, ...).
- ≡ CZ konfigurace (config.pro, config.sup, uživatelské rozhraní, tabulky ohybů, ...).
- ≡ AV data ke cvičení.
- ≡ Zákaznická data a konfigurace.

Náplň školení

- ≡ Seznámení s prostředím a filozofie tvorby plechových dílů.
- ≡ Tvorba primárních a sekundárních stěn.
- ≡ Tvorba ohybů, definice deformační nebo přechodové oblasti, vytvoření rozvinutého tvaru součásti.
- ≡ Vytvoření tabulky s pořadím ohybů, která specifikuje pořadí, poloměr ohybu a hodnotu úhlu.
- ≡ Vytvoření rozvinutého tvaru pro výkres. Tvorba výkresu obsahující rozvinutý tvar součásti, výslednou plechovou součást a tabulku s pořadím ohybů použitou pro výrobu.
- ≡ Kontrola překrývající se geometrie u rozvinutého tvaru.
- ≡ Tvorba nastřížení, odřezání, děrování. Využití UDF prvků.
- ≡ Konverze objemového dílů na plechovou součást.
- ≡ Tvorba prolisů.



Cíl

Cílem školení je tvorba plechových součástí a jejich rozvinutých tvarů pro výrobu.

