

# AVENG - Creo Parametric Advanced Modeling Training Special: CZ Standards and Tools

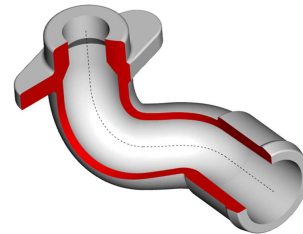
**Kód školení:** S-CPADP

**Délka školení:** 3 dny

## Komu je určeno

Školení je určeno absolventům školení „AVENG - Creo Parametric Basic Training...“.

Po školení je doporučeno navázat školením „AVENG - Creo Parametric Drawing Training...“ a „AVENG - Creo Parametric Basic Surface Training...“, která rozšíří získané znalosti.



## Požadavky na školení

- ≡ AV standardy a nástroje (AV CZ Package, AV STANDARDS, AV ScriBatch).
- ≡ AV šablony.
- ≡ AV symboly (ČSN, DIN, ISO, PN).
- ≡ CZ konfigurace (config.pro, config.sup, uživatelské rozhraní, materiály, ...).
- ≡ AV data ke cvičení.
- ≡ Zákaznická data a konfigurace.

## Náplň školení

- ≡ Pokročilé konstrukční prvky (Variable Pull Direction Draft, Rotation Blend, Swept Blend, Auto Round).
- ≡ Pokročilé modelovací metody (využití více křivek najednou, tažení proměnlivého průřezu po trajektorii, Helical Sweep – tvorba šroubovice, prvky řízené grafem,...).
- ≡ Operace s prvky (modifikace, redefinice, potlačení, kopírování, zrcadlení, násobení, seskupování, záměna pořadí tvorby prvků, editace a nahrazení referencí prvku, vkládání nového prvku mezi již existující - insert mode,...).
- ≡ Další editační funkce (Project, Wrap, Solidify, Intersection).
- ≡ Práce s křivkami (skicovaná, skrz body, z rovnice, z řezu,...).
- ≡ Hladiny – jejich definice a užití (vztažné prvky v hladinách, objemové prvky v hladinách,...).
- ≡ UDF – tvorba uživatelem definovaných prvků.
- ≡ Multibody – vytváření nových Body v dílu, rozdělení, spojování, průnik, vytvoření samostatných dílů, násobení, zobrazení v kusovníku.
- ≡ Parametry – jejich definice a užití (systémové a uživatelské parametry).
- ≡ Informace o součásti (hmotnost, těžiště, objem,...).

## Cíl

Cílem školení je prohloubit znalosti získané ze základního školení, a to především v oblasti modelovacích metod aplikovaných na modelování tvarově komplikovaných součástí, operace s prvky atd.

