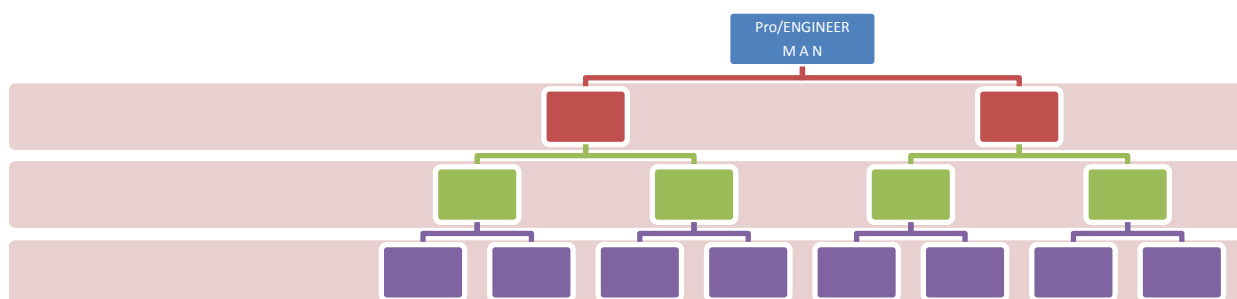
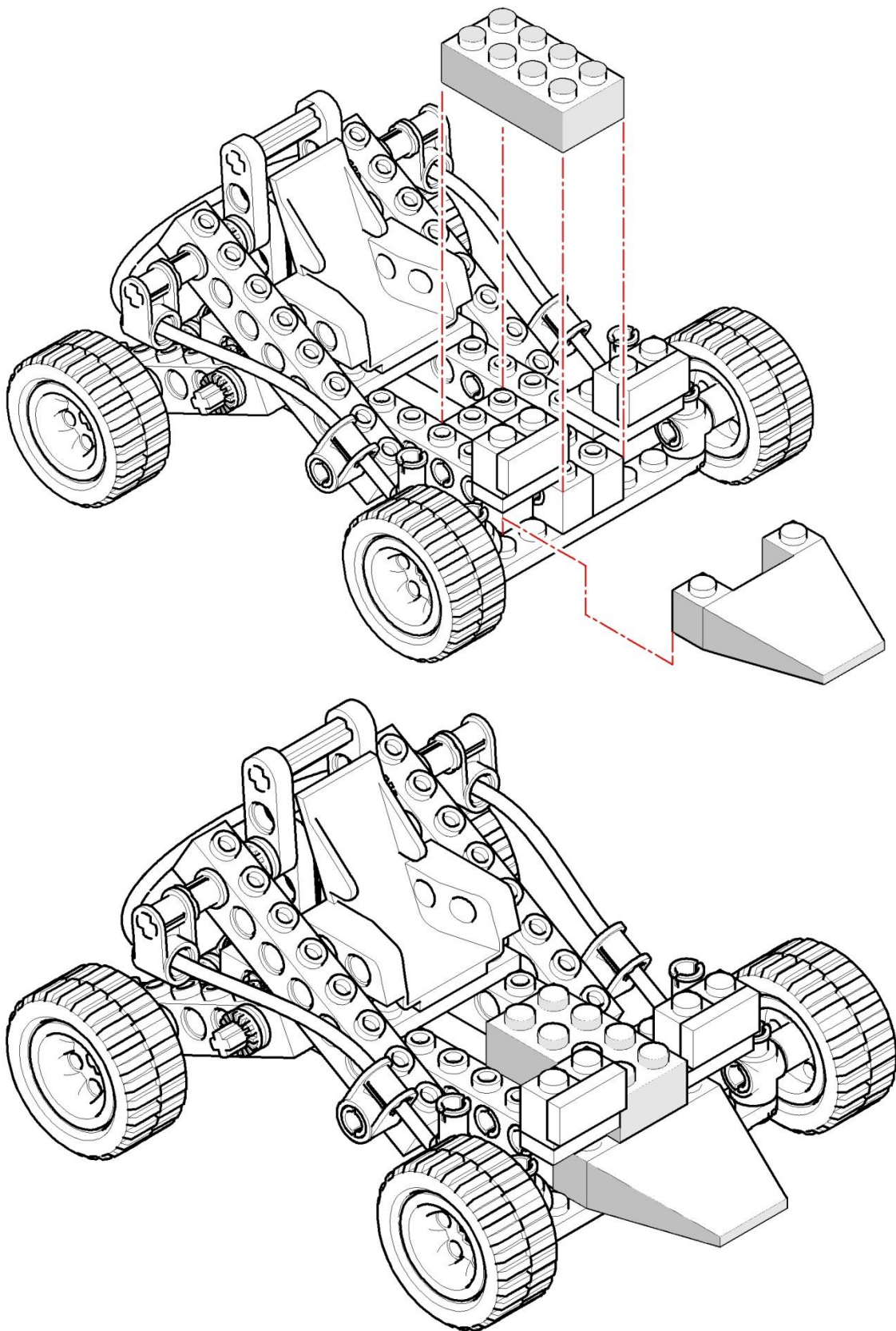


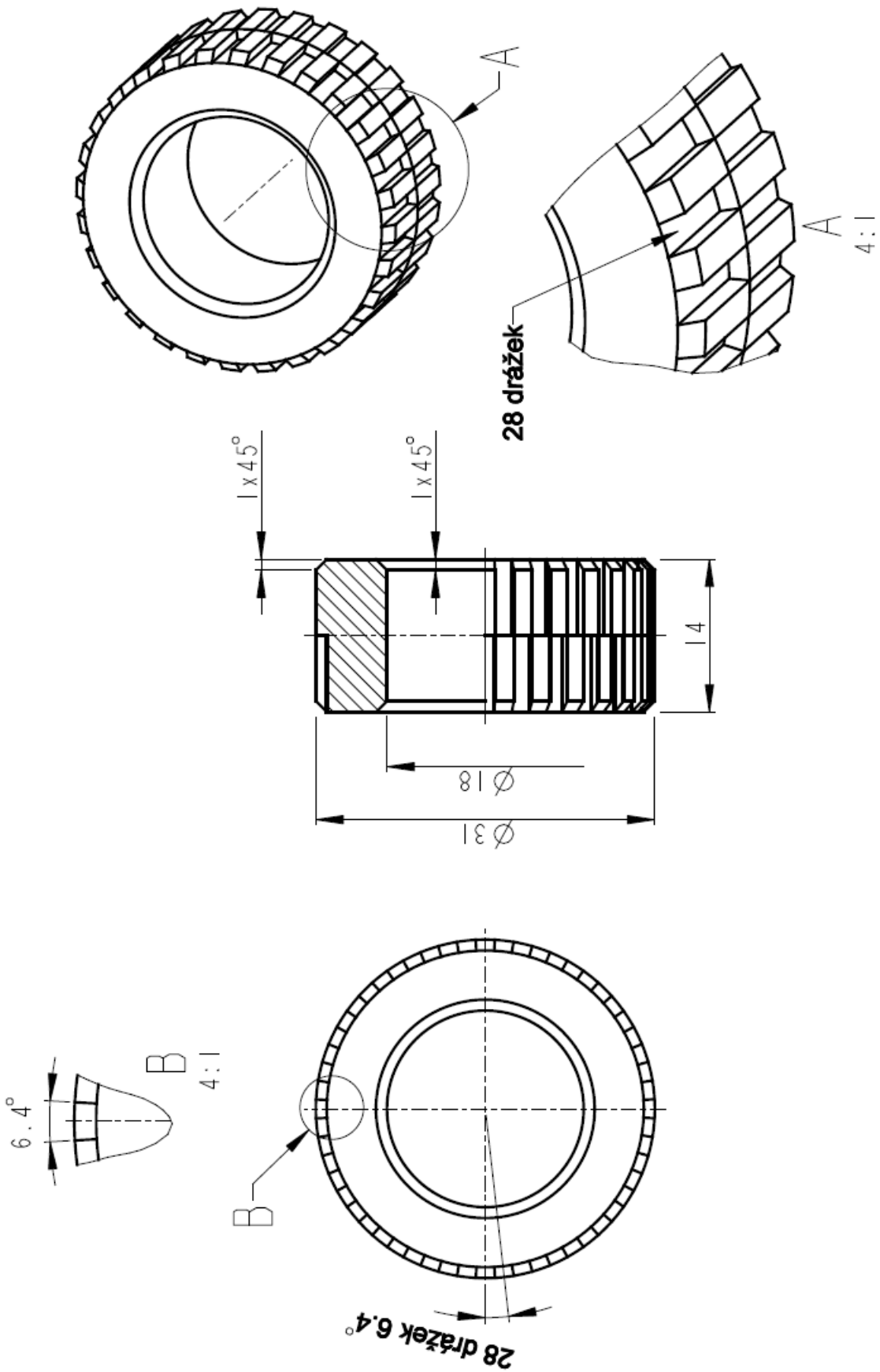
Pravidla soutěže Pro/ENGINEER MAN

1. Účastníci obdrží při registraci na konferenci SUPro2009 výkresy součástek, které budou modelovat ve verzi Pro/ENGINEER WILDFIRE 5.0
2. Účastníci se mohou přihlásit do soutěže tak, že vloží registrační formulář do připraveného boxu označeného **registrační box soutěže Pro/ENGINEER M A N** nejpozději do 12:20 prvního dne konference SUPro2009
3. Ve 12:20 bude vylosováno 8 soutěžících, kteří se budou soutěže účastnit.
4. Soutěž bude probíhat v prezentační místnosti a to:
 - Čtvrtfinále **14:00**
 - Semifinále **15:30**
 - Finále cca **16:30**
5. Princip soutěže je jednoduchý. **Vymodeluj geometrii dříve než soupeř** u druhého počítače. Na obou počítačích bude spuštěn Pro/ENGINEER WIDFIRE 5.0 s klasickým nastavením a založeným dílem (model se třemi základními rovinami). Do dalšího kola postupuje ten z dvojice, který namodeluje součástku rychleji.
6. **Čtvrtfinále:** vymodeluj součástku **PNEUMATIKA**. Časový limit čtvrtfinále je 3 minuty.
7. **Semifinále:** vymodeluj součástku **LEGO_4**. Časový limit semifinále je 5 minut.
8. **Finále:** Vymodeluj součástku **NOS_AUTA**. Do sestavy **AUTO.ASM** vlož součástky **LEGO_4** a **NOS_AUTA** dle montážního návodu. Časový limit finále je 10 minut.
9. Výkresy součástek jsou na stránce 3,4,5.

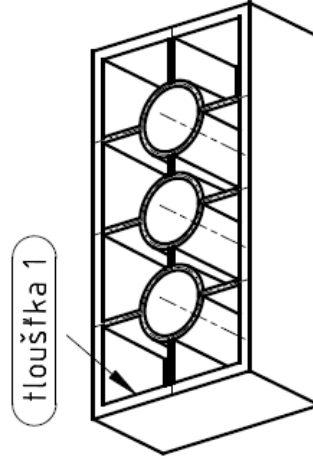
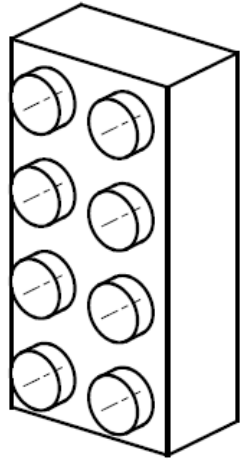


Finále:

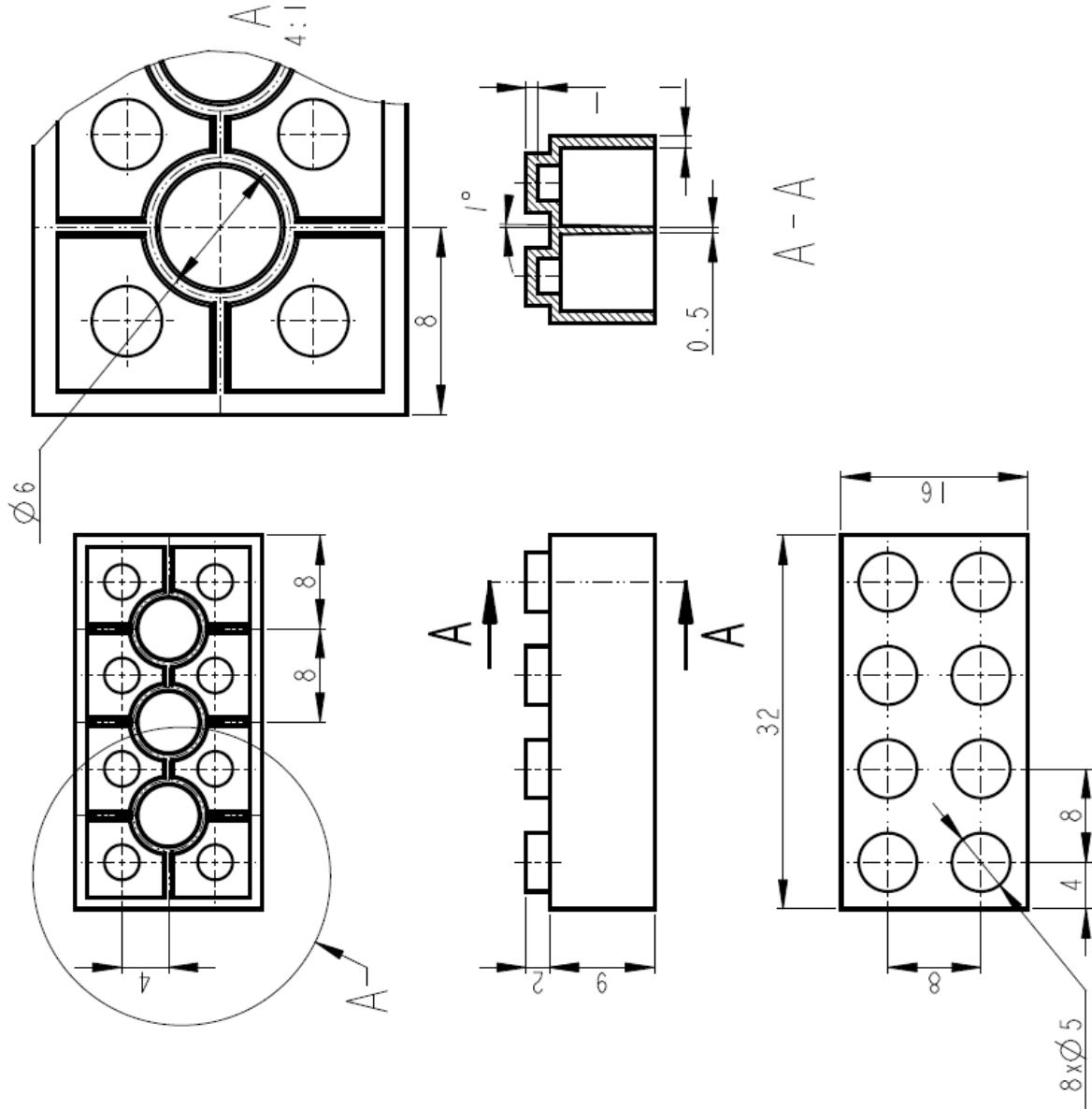


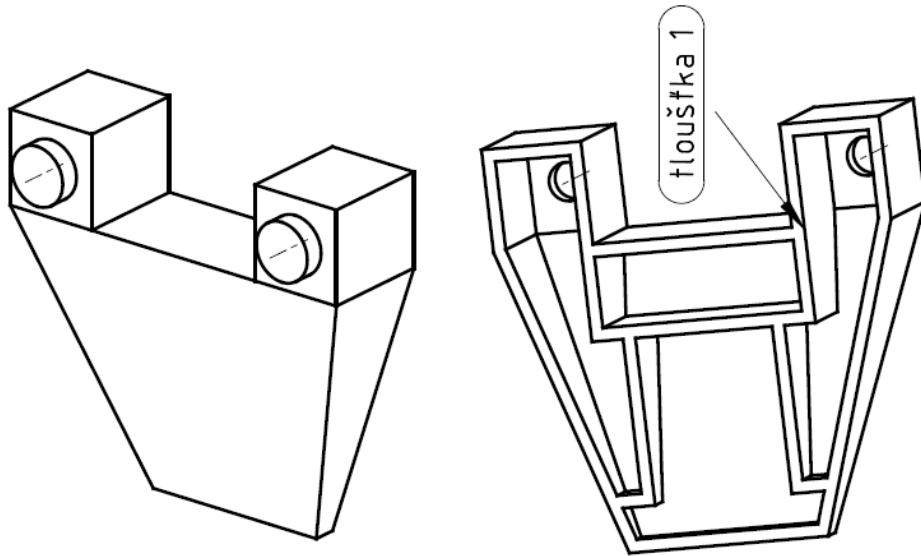


Název:	PNEUMATIKA
--------	------------

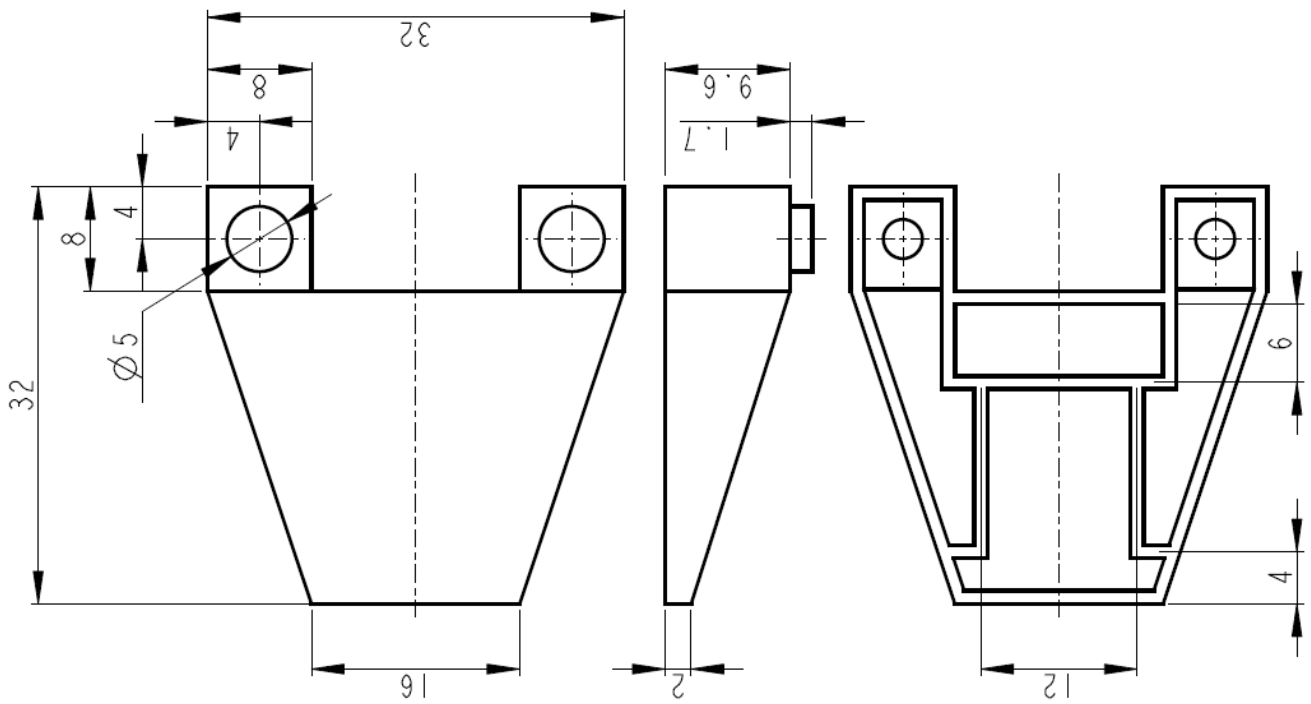
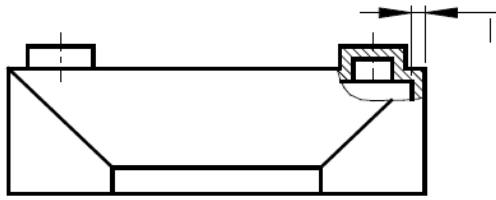


Název:	LEGO_4
--------	--------

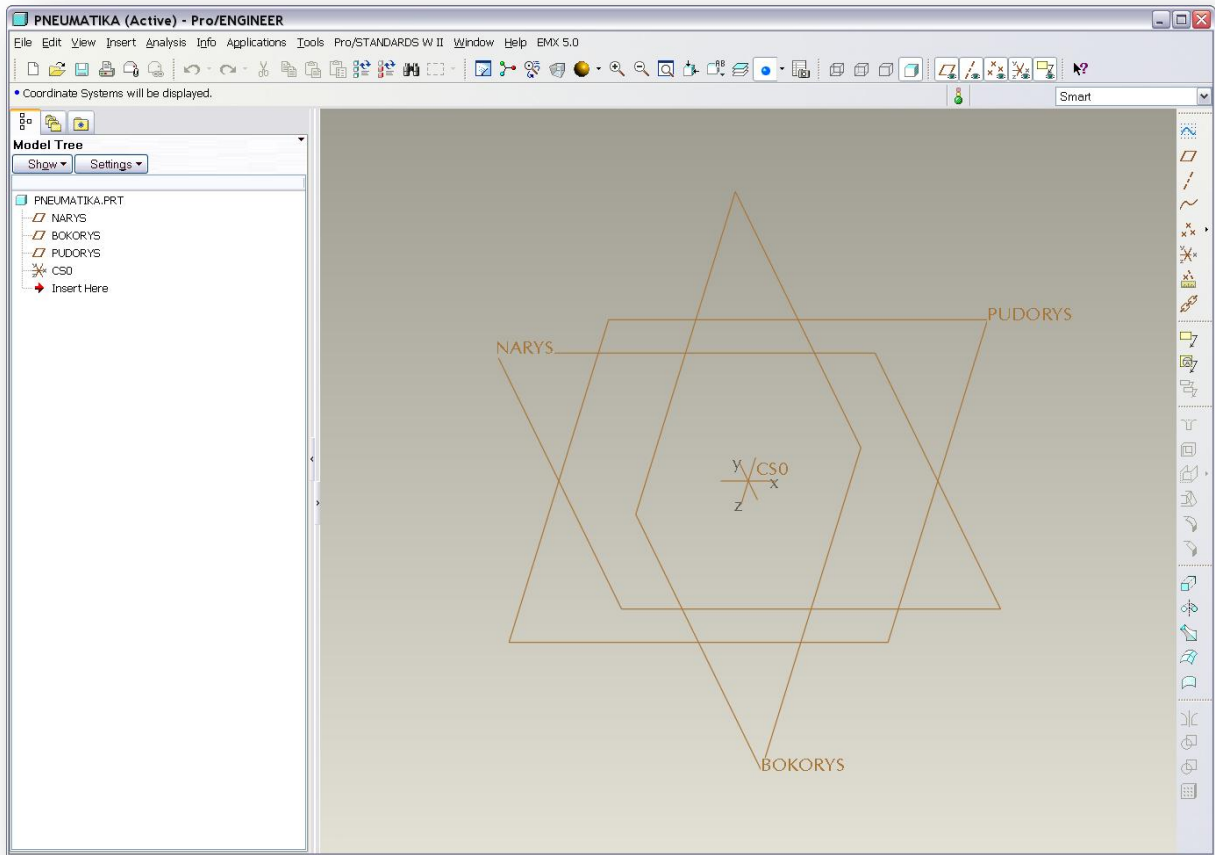




Název:	NOS_AUTA
--------	----------



Startovní nastavení Pro/ENGINEER WILDFIRE 5.0 pro soutěž.



Tipy:

