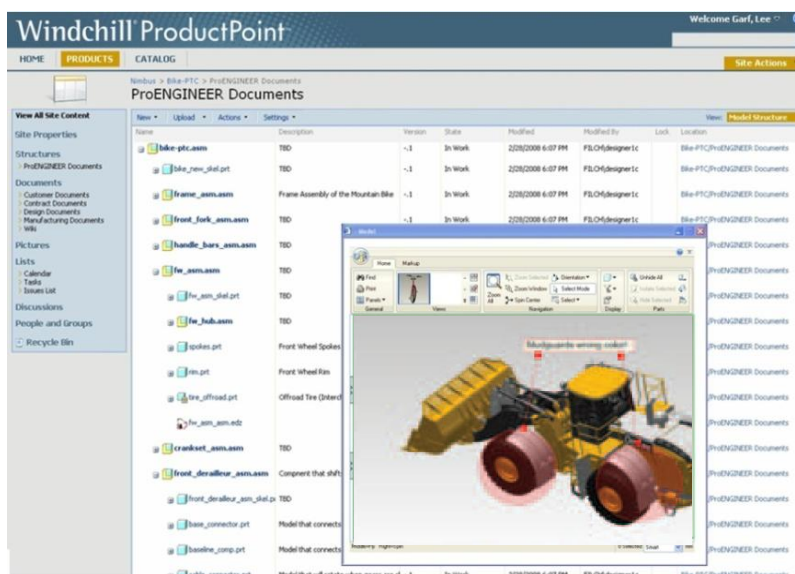


Windchill® ProductPoint™



Sdílení dat bez kompromisů

Windchill ProductPoint pomáhá vývojovým týmům sdílet vývojové informace o produktu. Rozšiřuje vlastnosti technologie Microsoft SharePoint o schopnosti porozumět strukturovaným informacím jako jsou CAD data, inženýrské výpočty a technická dokumentace.



Klíčové výhody

• Přístupnost informací

- Umožnění přístupu k vývojovým datům napříč celou firmou usnadňuje vyšší stupeň znovupoužití dat a usnadňuje i rozhodování.

• Vyhledávání informací

- Schopnost rychle vyhledat a nalézt poslední verze správných dat výrazně zvyšuje produktivitu vývojového týmu.

• Nízké náklady na vlastnictví

- Rychlé zahájení i provoz díky rychlé a snadné konfiguraci na existujícím nebo novém SharePoint serveru výrazně redukuje náklady na vlastnictví technologie.

• Snadnost osvojení

- Přívětivé a známé uživatelské prostředí umožňuje rychlé osvojení technologie s minimálními nároky na učení.

Microsoft SharePoint je nové řešení rychle získávající popularitu díky snadnému sdílení informací a spolupráci nezávisle na zaměření firem. SharePoint není pouze úzce integrován do produktů Microsoft Office, ale je také součástí Windows Serveru. Windchill® ProductPoint™ na toto řešení navazuje a rozšiřuje ho o schopnost podporovat vývojové týmy.

Windchill® ProductPoint™ zvládá i komplexní data vznikající v systémech Pro/ENGINEER® nebo AutoCAD®, stejně tak jako technickou dokumentaci nebo inženýrské výpočty. Součástí řešení je i schopnost vizualizace těchto dat.

Klíčové funkce¹

Rychlá spolupráce nad informacemi o vývoji výrobku

- Využívá webovské prostředí
- Oznámení a varování
- Diskuzní fóra, blogy
- Úkoly, kalendář a integrace s MS Office

Snadná dostupnost lidí, dokumentů a informací

- Spolupráce nad dokumenty
- Podpora CAD produktů (např. Pro/ENGINEER®, AutoCAD®)
- 3D Vizualizace
- Zobrazování strukturovaných informací
- Reporty – kusovník, soupiska materiálu, reverzní kusovník
- Vyhledávání (dílní řetězce, náhražkové znaky)

Snadná tvorba a manipulace s dokumenty

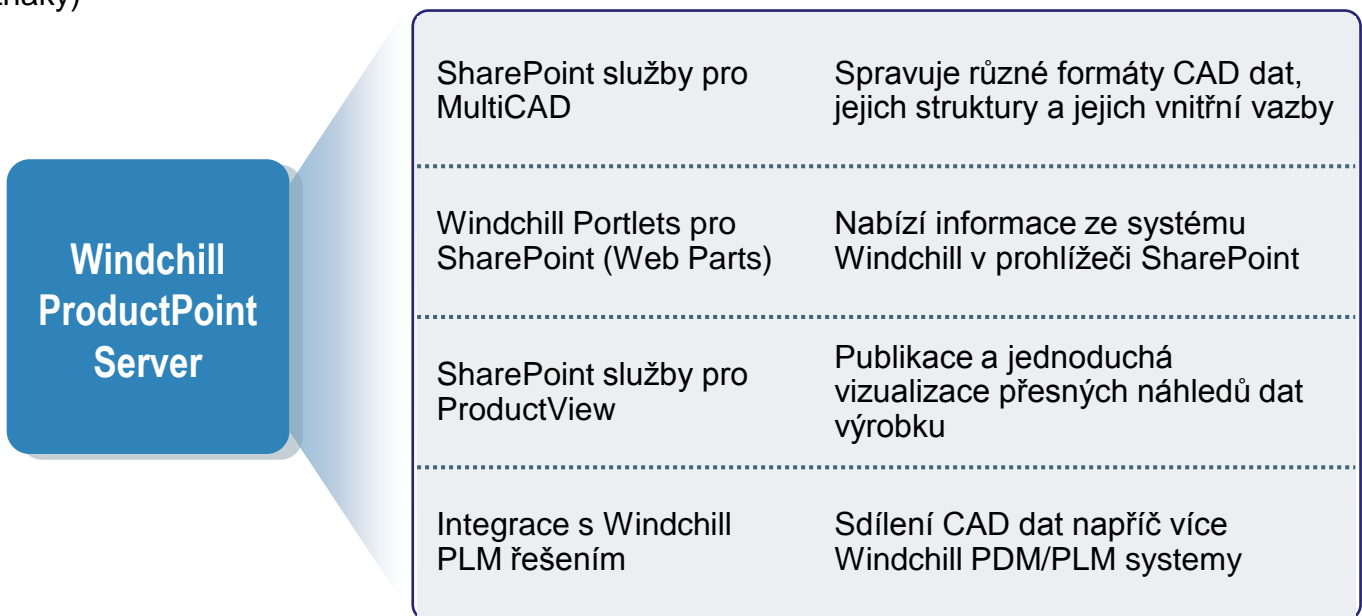
- Automatické zamčení a odemčení
- Náhledy a obnova dřívějších revizí
- Nastavení zabezpečení závislé na dokumentu

Vazba na Windchill

- Možnost sdílení informací se systémem Windchill²
- Možnost podpory prezentace informací z Windchillu pomocí SharePoint prohlížeče³

SW požadavky

- Klient
 - Windows
- Server
 - Windows Server 2003
 - Windows SharePoint Services 3.0



Distribuci a technickou podporu v České republice zajišťuje:

AV ENGINEERING, a.s.
info@aveng.cz
www.aveng.cz



²Vyžaduje Windchill PLM Connector

³Vyžaduje Windchill Portlets for SharePoint

¹POZNÁMKA: Některé funkce a schopnosti jsou plánovány pro pozdější verze Windchill ProductPoint.